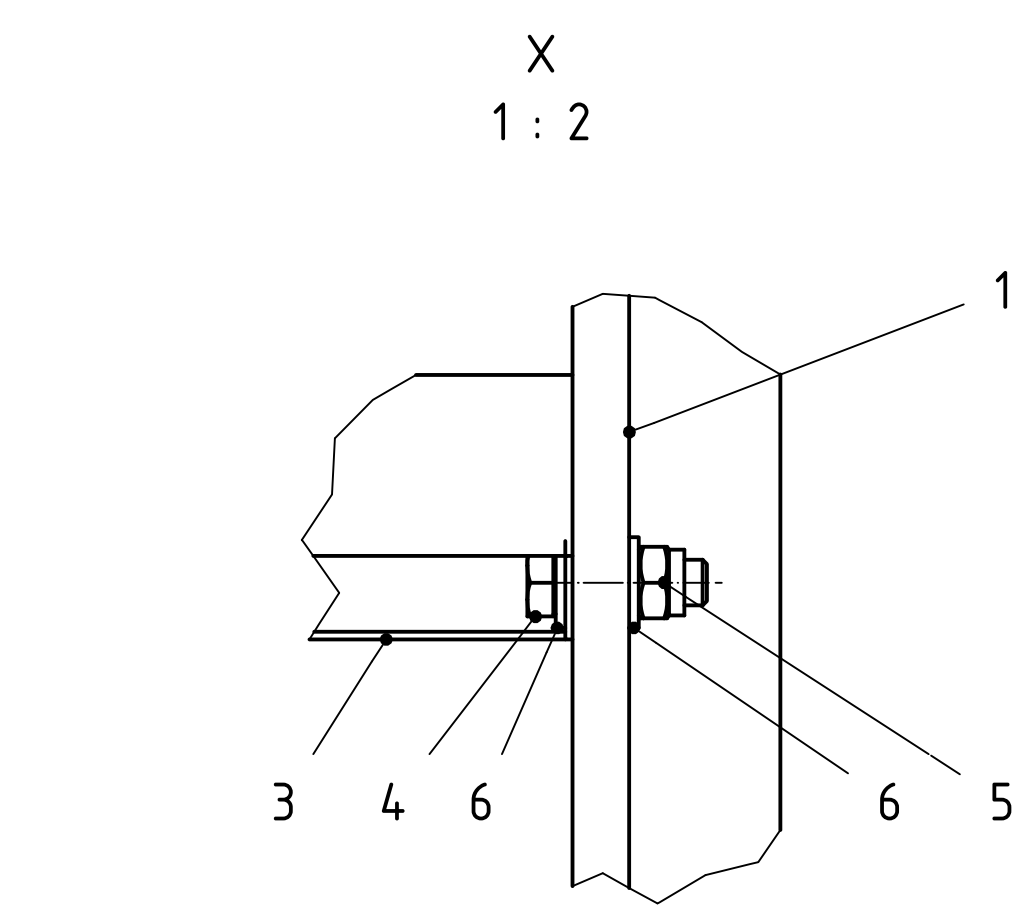
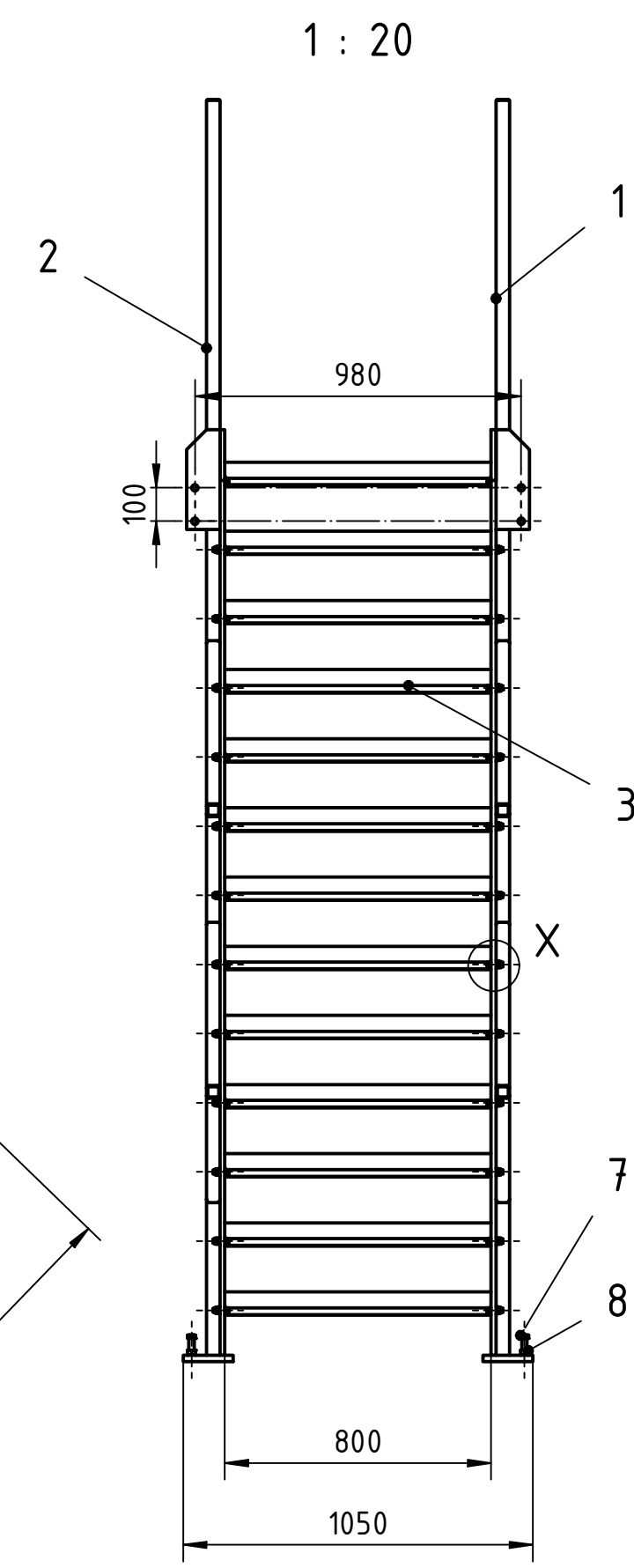
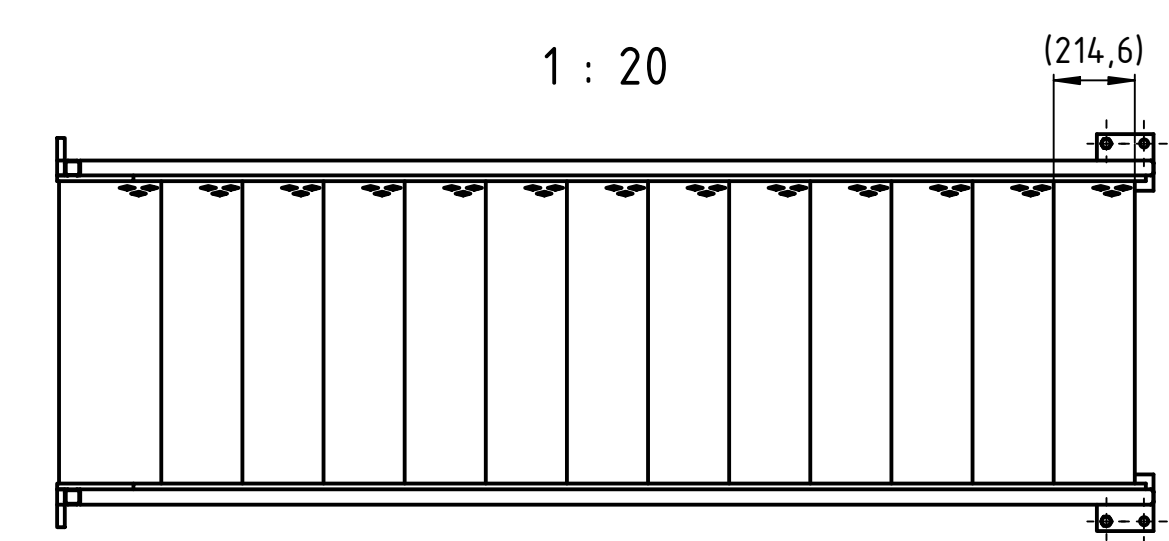
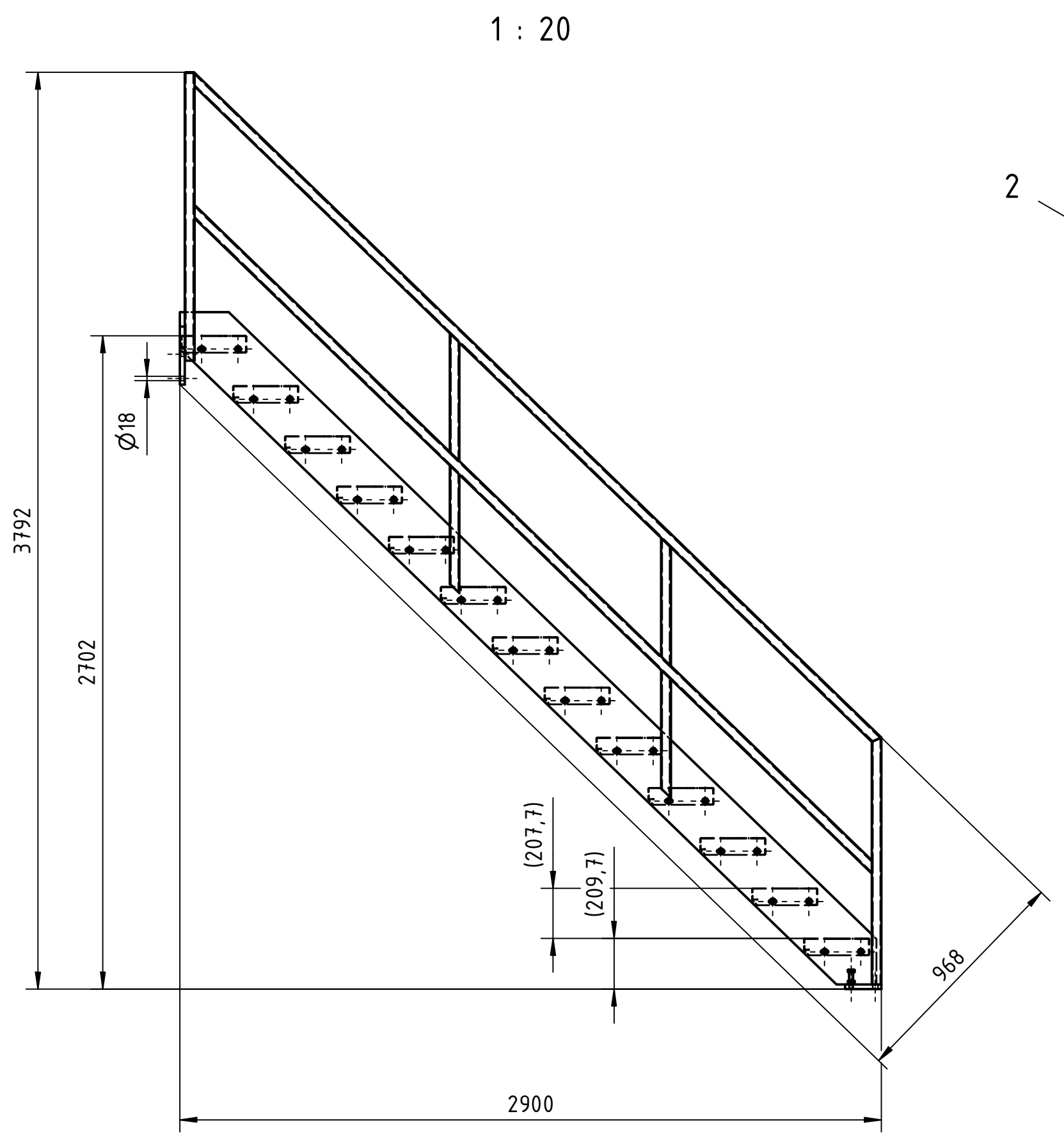
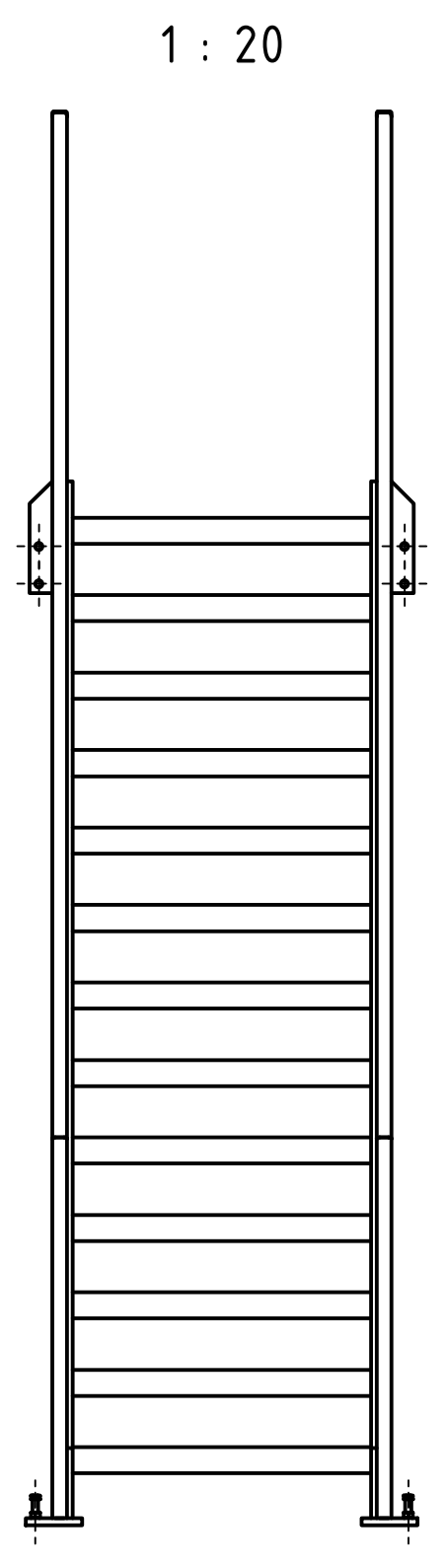


Für diese Zeichnung behalten wir uns alle Rechte vor / We reserve all rights to this drawing

Für diese Zeichnung behalten wir uns alle Rechte vor / We reserve all rights to this drawing



Graepel  
Treppenstufe "Stabil", feuerverzinkt,  
mit stirnseitiger Abkantung Rosthöhe: 62/40/2 mm  
Treppenbreite: 270 mm Treppenlänge: 800 mm

Graepel  
Step "Stabil", hot-galvanized  
with chamfer on the face Height of rack: 62/40/2 mm  
Width of rack: 270 mm Length of rack: 800 mm

8	2	Sechskantmutter ISO 4032 - M16	N0100934C16000	ISO 4032	8	0,079	
7	2	Sechskantschrauben mit Ganzgewinde ISO 4017 - M16 x 70	N0100933C16070	ISO 4017	8.8	0,297	
6	104	Scheibe ISO 7089 - 12 Stahl	N0100125C13001	ISO 7089	Stahl	0,652	
5	52	Sechskantmutter DIN 985 - M12	N0100985F12000	DIN 985	8 verz.	0,983	
4	52	Sechskantschrauben mit Ganzgewinde ISO 4017 - M12 x 40	N0100933C12040	ISO 4017	8.8	2,679	
3	13	Treppenstufe "Stabil" 62/40/2 mm x 800	M1800622027002		St. verz.	74,648	
2	1	Treppe	Z24013-010.004		S355JR	171,848	
1	1	Treppe	Z24013-010.003		S355JR	171,848	
Lfd. Nr./Ser.#	Stück/Quant.	Benennung/Title	Artikel-Nr./Item-No.	DIN/Type	Werkstoff/Material	Gewicht/Weight	Bemerkung/Note
Ver./Rev.	Bezeichnung/Title					Datum/Date	Name
Änderungsverlauf/Revision history							
Kundenartikelnummer/Verbaueung Customer item number/Usage							
beliebig any kind	✓/R <sub>z</sub> 100	✓/R <sub>z</sub> 6,3	Zulässige Allgmeintoleranzen Permissible general tolerances DIN ISO 2768-mK		Schutzvermerk beachten Observe copyright ISO 16016	Werkstoff Material	
	✓/R <sub>z</sub> 2,5	✓/R <sub>z</sub> 2,5	Tolerierung/Tolerancing SIZE ISO 14405 ISO 8015		Kanten/Edges ISO 13715	Fertiggewicht Finished weight	
					423,035 kg		
 <b>Bültmann</b> Partners in know-how +49 2394 18-0 www.bueltmann.com			Benennung/Title/Dénomination/Denominación/Denominazione/...  Treppe stair escalier escalera			<div></div> <div>Datum Date</div> <div>Name Name</div>	
						<div>Ansprechpartner Contact person</div> <div>BR</div>	
						<div>Freigegeben Released</div> <div>31.03.2025</div> <div>BR</div>	
						<div>Angelegt Created</div> <div>31.03.2025</div> <div>BR</div>	
Zeichnungs Nr./Drawing No.: <b>B24013-012.000</b>  IDW: 00535626.dwg    Modell: 00535625.iam    Ursprung			Revision Revision		Blatt Sheet		
			0		1 Blätter Sheets		

